

## SCIENCES PLURI'ELLES LA RECHERCHE SUR LE FLEUVE AU FÉMININ

Speed-dating géant avec des chercheuses !

**Jeu**di 10 novembre de 17h à 20h15

au Musée Départemental Arles Antique,

Près de l'île du cirque romain - BP 203

13683 13200 Arles

100 chercheuses vous attendent en abondance pour vous parler du Rhône. Suite à votre conférence, vous serez invités à participer dans les collections permanentes du Musée Départemental Arles Antique pour un speed-dating géant avec ces chercheuses !

Découvrez les différents enjeux sur lesquels travaillent ces scientifiques et posez toutes les questions que vous souhaitez sur leurs recherches et leur métier.

Cet événement s'adresse à toute personne, à partir de 13ans, désireuse d'en apprendre davantage sur le Rhône, et les métiers scientifiques du fleuve.

Proposé par le CPIE Rhône Pays d'Arles  
en partenariat avec le Musée départemental  
Arles antique

Avec la participation de la ZADIF (Zone Atelier  
Basin du Rhône), OIRI (Office du Rhône  
Observatoire Hydrométéo), OIRP,  
SIRAC, Tice du Rhône, Atelier Seine  
Avec le soutien du CRAUD dans son rôle de  
réseaux scientifiques

GRATUIT mais sur INSCRIPTION

sur notre site

<http://www.cpierpa.fr/>

ou par téléphone

04 90 98 49 09



## La mission Rhône Méridional



RHÔNE-PAYS D'ARLES

**Marion PITOUS**

Coordinatrice de projets

Centre Permanent d'Initiatives pour  
l'Environnement Rhône-Pays d'Arles

1 rue Parmentier

13200 ARLES

06 29 21 21 83-04 90 98 49 09

<http://www.cpierpa.fr/>

## SCIENCES PLURIELLES LE PROGRAMME

17h00

Présentation de la rivière Rhône Méditerranéenne  
par Marine FLEURY, CTRP, Université de Lyon

17h05

La place des femmes dans le domaine de la recherche  
par Florence FLEURY, CTRP, Université de Lyon

17h15

Présentation ZADROHM, GRAC

par Anne HENRIEPPÉ, Chimiste, CTRP, Université de Lyon  
Présentation de la Société GRAC de Lyon, Université de Lyon

17h20

Séance introduction géographie de la CTRP

par Anne HENRIEPPÉ, Chimiste, CTRP, Université de Lyon  
Présentation de la Société GRAC de Lyon, Université de Lyon

Ses domaines de recherche : Géographie locale et régionale, usages anthropiques et représentations, quels interactions entre les femmes et le fleuve ?

17h30

Séance introduction géologie de la CTRP

par Élodie GARNIER, Géologue, CTRP, Université de Lyon

Ses domaines de recherche : Sociologie de l'enseignement appliqué aux risques de pollution dans les sites industriels et locaux (usines, carrières, etc.) et à la restauration des rivières et écosystèmes abîmés par la pollution

17h40

Séance introduction chimie de la CTRP

par Carole BERTHELOT, Chimiste de l'Université de Lyon  
Présentation de la Société GRAC de Lyon, Université de Lyon

Ses domaines de recherche : Chimie de l'environnement, usages et représentations sociales de l'eau

17h45

Quiz interactif organisé par la CTRP  
par Marine FLEURY, Chimiste, CTRP, Université de Lyon  
Présentation de l'Observatoire des Éléments de l'Eau

Ses domaines de recherche : Comment étudier la qualité des eaux des rivières ?

18h00

Quiz interactif organisé par la CTRP  
par Marine FLEURY, Chimiste, CTRP, Université de Lyon

par Bénédicte MARTEL, Archéologue, CTRP, Université de Lyon  
Ses domaines de recherche : L'archéologie subaquatique dans le Rhône

18h10

Avant-déjeuner - Conférence - Tour de table

Ses domaines de recherche : La conservation des espèces, le cas de l'anguille européenne

18h15

Avant-déjeuner - Conférence de présentation - Déjeuner CTRP

Ses domaines de recherche : Fibres textiles et valeurs au bord du Rhône

18h20 : Pause

18h45 - 18h55

Speed-dating géant !

Présentation de la Société GRAC de Lyon, Université de Lyon  
Présentation de la Société GRAC de Lyon, Université de Lyon  
Présentation de la Société GRAC de Lyon, Université de Lyon  
Présentation de la Société GRAC de Lyon, Université de Lyon

JEUDI 10/11/2022 de 17h à 20h



**17h : INTRODUCTION**

**17h20 : CONFERENCE EN AUDITORIUM**

**18h20 : REPARTITION DES GROUPES**

**18h45 : SPEED-DATING GEANT AVEC LES CHERCHEUSES**

**20h : - APERITIF**

**- VISITE LIBRE et GRATUITE DU MUSEE**

GRATUIT mais sur INSCRIPTION :

sur [www.ctrp-lyon.fr](http://www.ctrp-lyon.fr)

<http://www.ctrp-lyon.fr>

ou par téléphone

04 90 98 49 00



# La ZABR et l'OHM vallée du Rhône

Un terrain de recherches collaboratives pour des chercheuses et  
chercheurs sur le Rhône



# La Zone Atelier Bassin du Rhône

**Un réseau de laboratoire de recherche** centré sur l'étude des écosystèmes aquatiques de surface et souterrains du bassin versant du Rhône



Photo NL



Photo NL



Photo Conservatoire littoral

**Un lieu d'interaction entre Recherches et Actions**

# La Zone Atelier Bassin du Rhône

Un réseau actif de scientifiques et d'acteurs de l'eau et des milieux aquatiques

*23 établissements de recherche*

*315 chercheurs impliqués*

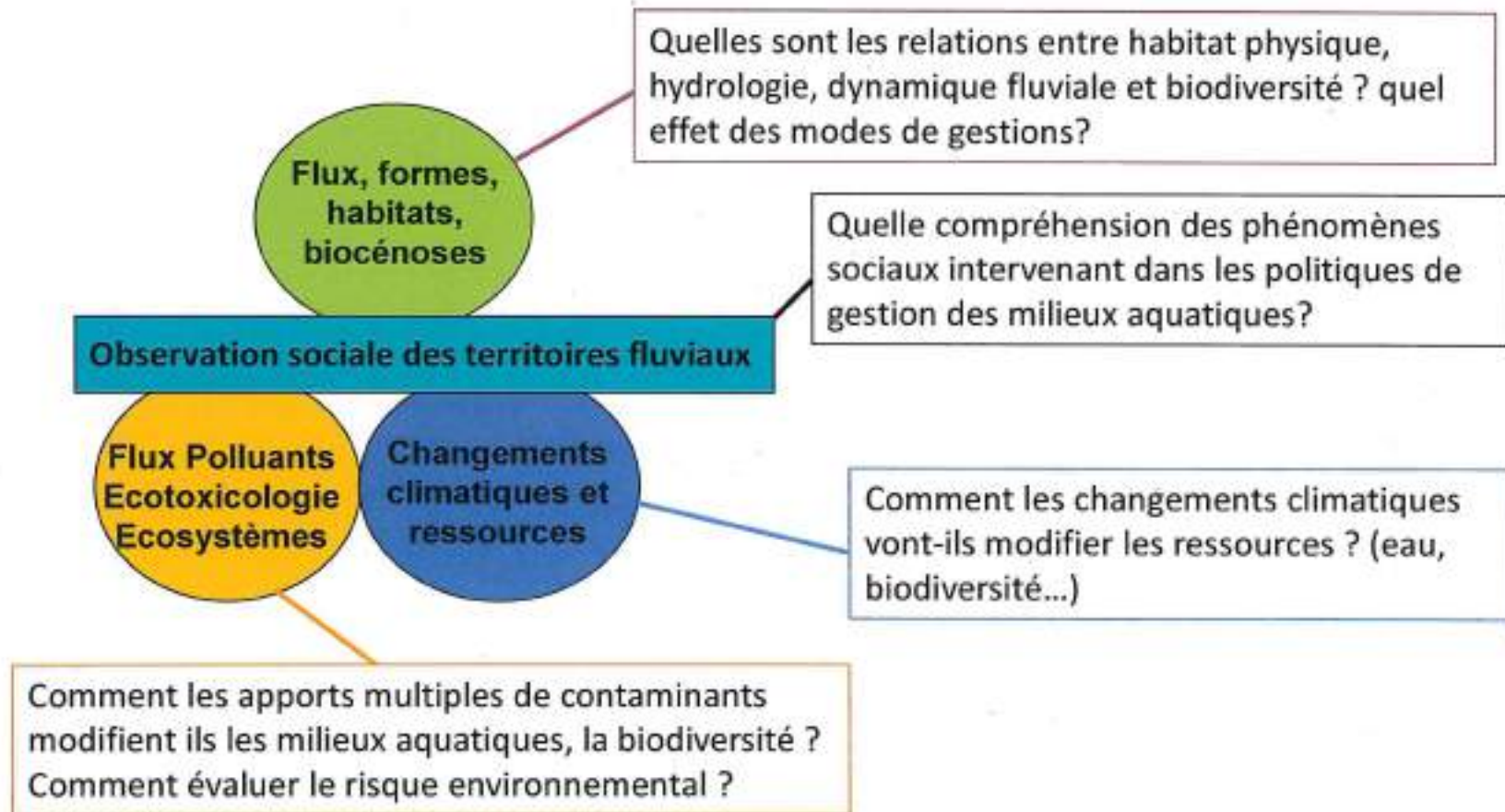
*De nombreux partenariats*

Un ancrage territorial à l'échelle du bassin-versant

**9 sites ateliers**



# Activité scientifique autour de 4 axes de recherche



# L'Observatoire Hommes-Milieux Vallée du Rhône



## L'OHM Vallée du Rhône

Un observatoire de l'évolution contemporaine du fleuve et de ses sociétés riveraines dans le cadre de la mise en place d'une politique de développement durable

Un observatoire sur l'ensemble du corridor fluvial





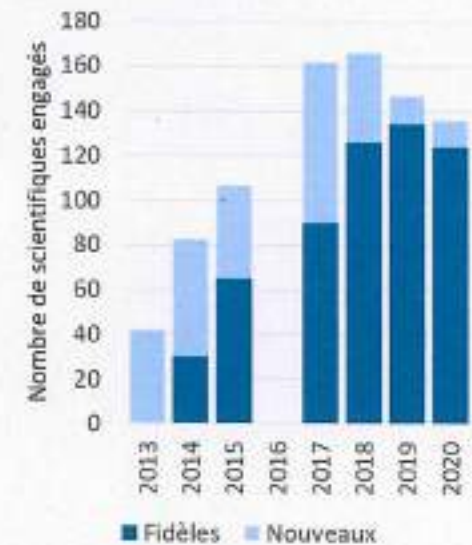
# L'OHM Vallée du Rhône

Depuis sa création l'OHM Vallée du Rhône a mobilisé :

- **270 scientifiques** (chercheurs, ingénieurs, doctorants, techniciens, étudiants...)
- **20 équipes** de recherche, rattachées à **30 établissements** de l'enseignement supérieur et de la recherche (CNRS, INRAE, Université Aix-Marseille, Université de Lyon, IRSN ...)

**L'OHM est un réseau ouvert aux nouvelles collaborations scientifiques**

En 2020, **plus de 130 chercheurs** ont été engagés dans le collectif OHM VR



## **Une approche interdisciplinaire pour étudier les interactions entre fleuve et société**

**Qu'est-ce qu'un développement durable du fleuve ? Quelles connaissances peuvent nourrir le débat public autour de cette question?**

### **6 thématiques de recherche**

Trajectoire géo-historique du fleuve et ruptures  
Développement durable et transitions environnementales  
Fonctionnement socio-écosystémique  
Risques environnementaux  
Restauration et renaturation  
Nouveaux outils

## Une approche interdisciplinaire pour étudier les interactions entre fleuve et société

### Des programmes de recherche structurants



Comprendre et modéliser la réponse de l'hydrosystème fluvial aux actions de restauration



Comprendre le fonctionnement hydro-sédimentaire du fleuve Rhône pour améliorer la gestion

### Des actions de recherche soutenues par le Labex DRIHM ( 70)



# La ZABR et l'OHM vallée du Rhône

Un lieu de partage des connaissances produites par les chercheuses et chercheurs, et parties prenantes du Rhône et de son bassin

## Valorisation et Animation



- **Conférence Internationale IS Rivers (4-8 juillet 2022)**

*Plus de 500 acteurs rassemblés (Acteurs des fleuves français et internationaux)*

- **Journée Restauration Ecologique du Rhône (23 novembre 2021)**

*Plus de 130 acteurs rassemblés*

- **Journée Technique de l'OSR (22 novembre 2022)**

*Plus de 110 acteurs attendus (collectivités, bureaux d'études, élus, scientifiques...)*





#### Dispositifs scientifiques cadres



#### Partenaires techniques et financiers



AVEC LE SOUTIEN DE L'UNION EUROPÉENNE





# SCIENCES PLURI'ELLES

## LA RECHERCHE SUR LE FLEUVE AU FÉMININ

Speed-dating géant avec des chercheuses !

**Jeu**di 10 novembre de 17h à 20h15

au Musée Départemental Arles Antique,

Presqu'île de cirque romain - BP 205  
13633 13200 Arles



Plus de chercheuses vous attendent en auditorium pour vous parler du Rhône. Suite à cette conférence, vous serez invitées à débattre dans les collections permanentes du Musée Départemental Arles Antique pour un speed-dating géant avec ces chercheuses !

Découvrez les différents enjeux sur lesquels travaillent ces scientifiques et posez toutes les questions que vous souhaitez sur leurs recherches et leur métier !

Cet événement s'adresse à toute personne, à partir de 15ans désireuses d'en apprendre davantage sur le Rhône, et les métiers scientifiques du fleuve.



Proposé par le CPER Rhône Pays d'Arles  
en partenariat avec le Musée départemental  
Arles antique

Avec la participation de la ZNIEFF (Zone Naturelle  
Bassin du Rhône), DRI (Département de Rhône),  
Observatoire Hérodote-Muséum, OIRP,  
URARE, Tour du Valat, Arles Lumière,  
Avec le soutien du CPER dans son rôle de  
développement des chercheurs.

GRATUIT mais sur INSCRIPTION :  
sur notre site  
<https://www.cperpa.fr/>  
ou par téléphone  
04 90 88 48 09

# INTERVENTION 1/6



## Usages pratiques et représentations : quelles interactions entre les hommes et le fleuve ?

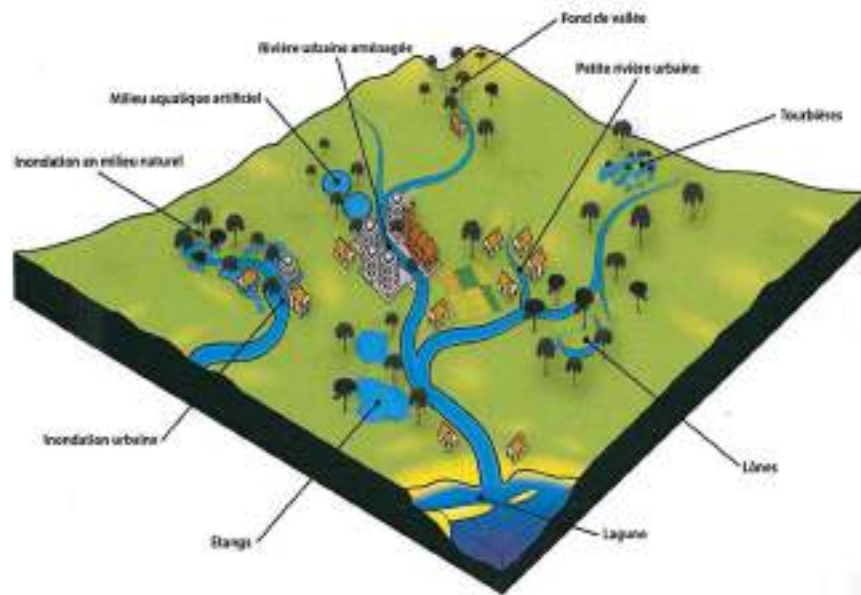
**Anne Honegger**  
Géographie sociale de l'environnement  
Directrice de recherche

**CNRS UMR 5600 Environnement Ville Société**  
**ENS de Lyon**

### **Responsabilités collectives**

- Directrice adjointe de l'UMR EVS
- Membre des conseils de direction de la **Zone Atelier Bassin du Rhône** et de **L'Observatoire Homme Milieux Vallée du Rhône**
- Membre du comité scientifique de la **Réserve naturelle nationale de Camargue, SNPN**





(BnF  
Gallica  
BIBLIOTHÈQUE NUMÉRIQUE

Insee Institut national de la statistique et des études économiques  
Meilleur avis économique









# SCIENCES PLURI'ELLES

## LA RECHERCHE SUR LE FLEUVE AU FÉMININ

Speed-dating géant avec des chercheuses !

**Jeu**di 10 novembre de 17h à 20h15

au Musée Départemental Arles Antique,  
France'île du cirque romain - BP 303  
13633 12200 Arles



Plus de 10 chercheuses vous attendent en auditorium pour vous parler du Rhône. Suite à cette conférence, vous serez invités à débattre dans les collections permanentes du Musée Départemental Arles Antique pour un speed-dating géant avec nos chercheuses !

Découvrez les différents enjeux sur lesquels travaillent ces scientifiques et posez toutes les questions que vous souhaitez sur leurs recherches et leur métier !

Cet événement s'adresse à toute personne, à partir de 15 ans, réceptive d'en apprendre davantage sur le Rhône, et les métiers scientifiques du fleuve.



Proposé par le CPER Rhône Pays d'Arles  
en partenariat avec le Musée Départemental  
Arles antique

Avec la participation de la ZNPP (Zone Atelier  
Bassin du Rhône), OIRI (Office de l'Inondation  
Observatoire Humain-Milieu), OIRE  
IRAD, Tru de Valat, Arles Lumé  
Avec le soutien du GRAD dans son rôle de  
réseau auprès des Chercheuses

**GRATUIT** mais sur **INSCRIPTION**

sur notre site  
<http://www.cperpa.fr>  
ou par téléphone  
04 90 99 40 09

# INTERVENTION 2/6

Plan  
Rhône



CNR

# Perception des pollutions/dégradations fluviales : comment réconcilier mesures et expériences ?



Christelle Gramaglia,  
chargée de recherche à  
INRAE - UMR-GEAU  
Montpellier



LIVRE  
BLANC  
DE LA POLLUTION  
DU RHÔNE

STOP  
POLLUTION  
FRANCE  
VALLEE DU RHONE  
NOVEMBRE 1992 - 1P 2



Campagne PCB\* : appel à dons




**Soirée Ciné Débat**


**Le Rhône, La Mer, Danger, Pollutions**

Un film de Paul Capitan (2012)

Comment évaluer la qualité actuelle du fleuve ?

Venez participer à une rencontre scientifique et citoyenne !

Organisé par : 

Avec le soutien de : 




**INRAE**

Sciences plurielles – Arles - 10 novembre





# SCIENCES PLURI'ELLES

## LA RECHERCHE SUR LE FLEUVE AU FÉMININ

Speed-dating géant avec des chercheuses !



**Jeu**di 10 novembre de 17h à 20h15

au Musée Départemental Arles Antique,  
Préaux de la Chapelle romaine - BP 303  
13635 12200 Arles



160 chercheuses vous attendent en auditorium pour vous parler du Rhône. Toute la soirée, conférences, vous serez invités à débattre dans les collections permanentes du Musée Départemental Arles Antique pour un speed-dating géant avec ces chercheuses !

Découvrez les différents enjeux sur lesquels travaillent ces scientifiques et posez toutes les questions que vous souhaitez sur leurs recherches et leur métier.

Cet événement s'adresse à toute personne, à partir de 15ans, désireuse d'en apprendre davantage sur le Rhône, et les métiers scientifiques du fleuve.



Proposé par le EPN Rhône Pays d'Arles  
en partenariat avec le Musée départemental  
Arles antique

Avec la participation de : S2AP (Toussaint  
Basile du Rhône, CHM Vallée du Rhône,  
Observatoire Marnon-Médoc, CIRE  
RHONE, TSN du Vaucluse, Arles-Lyon  
Avec le soutien du CRIC (avec son rôle de  
guichet auprès des chercheuses)

**GRATUIT** mais sur **INSCRIPTION** !  
sur internet :  
<https://www.epnra.fr/>  
ou par téléphone  
04 90 82 40 00

Plan  
Rhône



agence  
RHONE  
CAR

# INTERVENTION 3/6



- 
- Carole Barthélémy
  - Maîtresse de conférences en sociologie
  - Université d'Aix-Marseille
  - Laboratoire Population Environnement Développement -  
Marseille



# Sociologie de l'environnement

- Sur le Rhône : dans le contexte du changement climatique, comment gérer ce fleuve de manière durable?
- Entre protection de la nature (les poissons, les insectes, la végétation)
- activités économiques (énergie nucléaire, barrages hydroélectriques, agriculture)
- accès équitable au fleuve (usages...)

## SCIENCES PLURI'ELLES

### LA RECHERCHE SUR LE FLEUVE AU FÉMININ

Speed-dating géant avec des chercheuses !

**Jeu**di 10 novembre de 17h à 20h15

au Musée Départemental Arles Antique,  
Presqu'île de la Chapelle romaine - BP 205  
13621 13300 Arles

Huit chercheuses vous attendent en auditorium pour vous parler du Rhône. Suite à cette conférence, vous serez invitées à débattre dans les collections permanentes du Musée Départemental Arles Antique pour un speed-dating géant avec ces chercheuses.

Déterminez les différents enjeux sur lesquels travaillent ces scientifiques et posez toutes les questions que vous souhaitez sur leurs recherches et leur métier.

Cet événement s'adresse à toute personne, à partir de 13 ans, désireuse d'en apprendre davantage sur le Rhône, et les métiers scientifiques du fleuve.

Proposé par le CPIE Rhône Pays d'Arles  
en partenariat avec le Musée Départemental  
Arles Antique

Avec la participation de la 2<sup>ème</sup> MRU (Musée Rhône  
Basin du Rhône), Orléans Université du Rhône,  
Observatoire-Homme-Milieu, CNRS,  
BRAC, Tour du Valat, Arles Canal  
Avec le soutien du CRCE (avec son rôle de  
relais auprès des chercheuses)

**GRATUIT** mais sur **INSCRIPTION** :

sur notre site  
<https://www.cpiepa.fr/>  
ou par téléphone  
04 90 89 48 09



# INTERVENTION 4/6



## Comment étudier la qualité des eaux des rivières ?



Marina Coquery, directrice de recherche à  
INRAE, unité RiverLy

(centre Lyon-Grenoble Auvergne-Rhône-Alpes situé à Villeurbanne)

Responsable du laboratoire de chimie des  
milieux aquatiques (LAMA)

Co-directrice de l'Observatoire des Sédiments  
du Rhône









# SCIENCES PLURI'ELLES

## LA RECHERCHE SUR LE FLEUVE AU FÉMININ

Speed-dating géant avec des chercheuses !



**Jeu**di 10 novembre de 17h à 20h15

au Musée Départemental Arles Antique,  
Presqu'île du cirque romain - BP 205  
13635 12200 Arles

Multichercheuses vous attendent en nombre pour vous parler du Rhône. Suite à cette conférence, vous serez invitées à débattre dans les collections permanentes du Musée Départemental Arles Antique pour un speed-dating géant avec ces chercheuses.

Découvrez les différents enjeux sur lesquels travaillent ces scientifiques et posez toutes les questions que vous souhaitez sur leurs recherches et leur métier.

Cet événement s'adresse à toute personne, à partir de 15 ans, désireuse d'en apprendre davantage sur le Rhône, et les métiers scientifiques du fleuve.



Proposé par le CPRE Rhône-Pyrénées d'Arles  
en partenariat avec le Musée départemental  
Arles antique

avec la participation de la CDRP (Zoo-Arles)  
Bassin du Rhône, OMM Vallée du Rhône  
Observatoire Homme-Milieu, CDRP  
PRRE, Eau du Vaucluse, Arles-Lumière  
Avec le soutien du CRAD, dans son rôle de  
responsable des recherches

GRATUIT mais sur INSCRIPTION :

sur notre site  
<https://www.cpre-pa.fr/>  
ou par téléphone  
04 90 90 40 99

# INTERVENTION 5/6



# Conservation des espèces : Le cas de l'anguille européenne

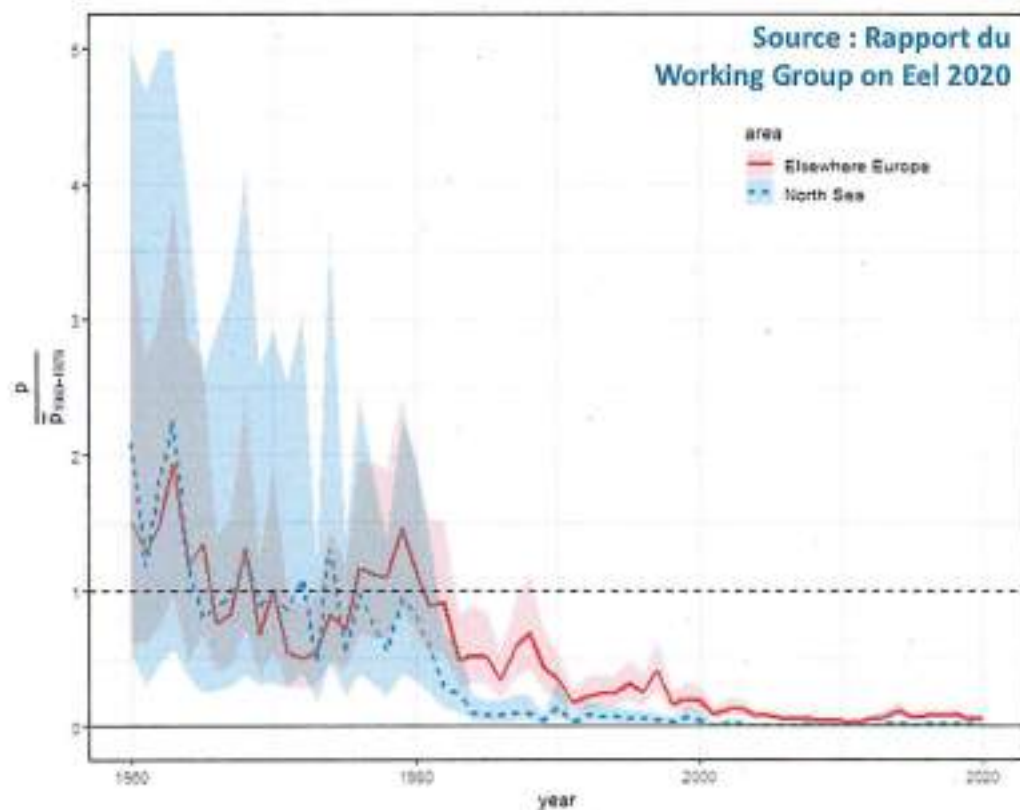
Amélie HOSTE (Tour du Valat et MIO)

Delphine NICOLAS (Tour du Valat) & Jean-Christophe POGGIALE (Université de Marseille)





## Espèce en déclin



Evolution de la population

## Pourquoi la conserver ?



© J.E Roché

Intérêt économique

Gastronomie



<https://www.libeachef.fr/>



<http://peintures.colobras.free.fr/>

Patrimoine



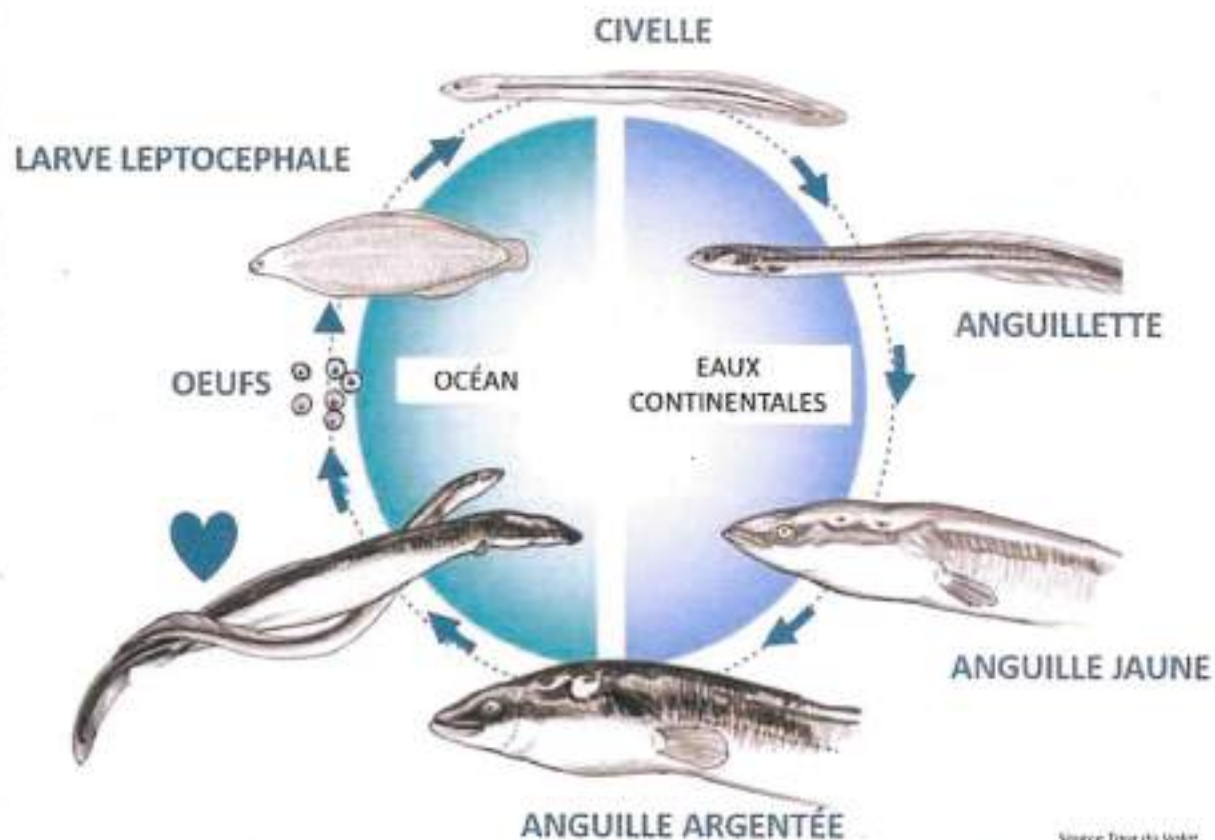
# Anguille européenne ? Qui est-t-elle ??



Son aire de distribution

La comprendre pour mieux  
la préserver

## Un cycle de vie complexe



Source: Four du Volat

© Cyril Girard

## Où est l'anguille ?

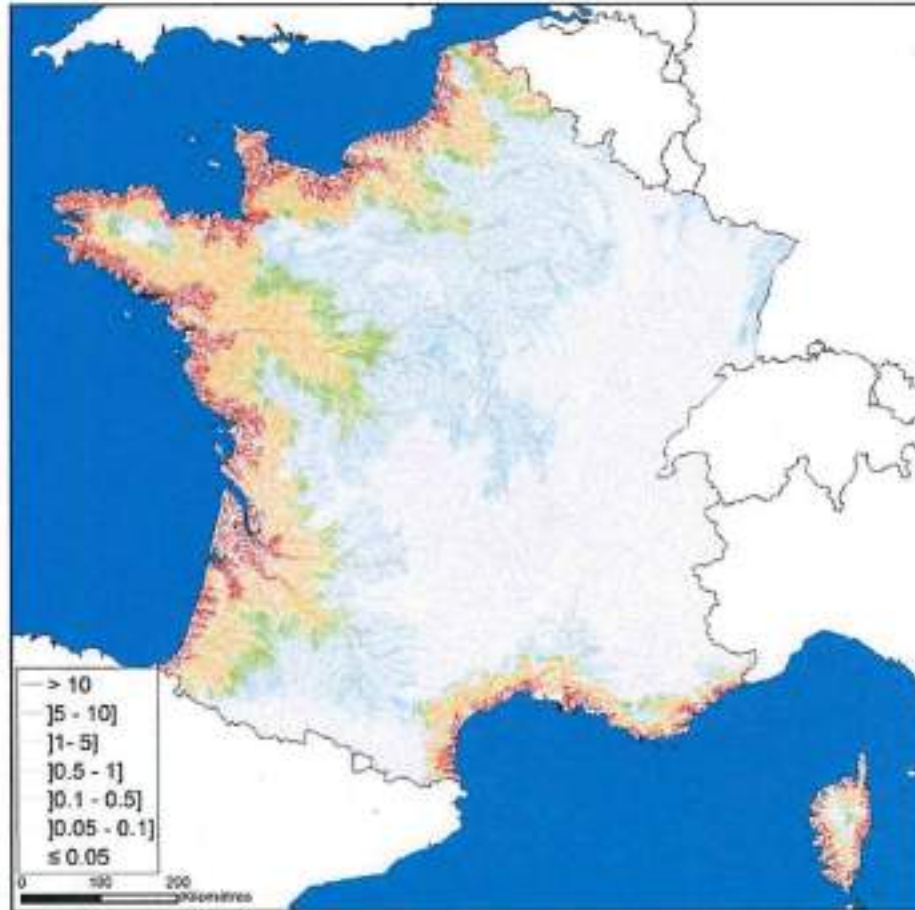


FIGURE 1 – Densités d'anguilles jaunes (en anguille.100 m<sup>-2</sup>) prédites en France Métropolitaine par le modèle EDA 2.2.1 en 2015.

Source : Rapport EDA 2.2.1

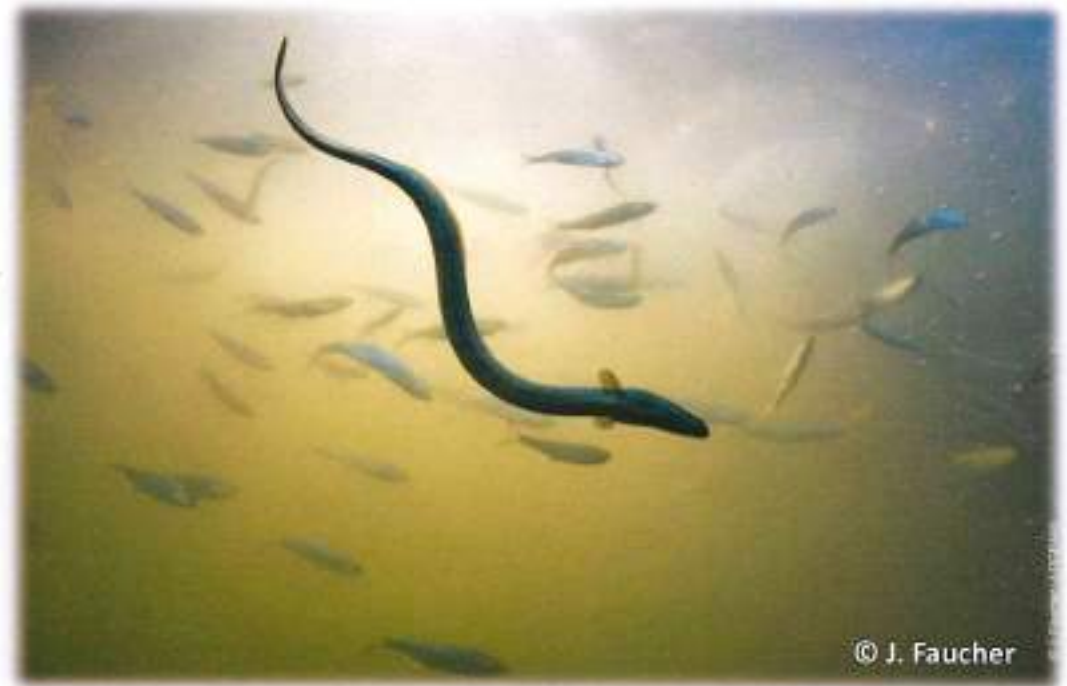
## Et le sexe dans tout ça ?



+ Densités + ♂  
- Densités + ♀

© Cyril Girard

L'anguille est une espèce fascinante  
et pleine de ressources !! Elle a  
montré dans le passé ses capacités à  
faire face aux crises climatiques !  
**Il faut garder espoir !!**



**Merci de  
votre attention !**

Rejoignez-nous



[www.tourduvalat.org](http://www.tourduvalat.org)



## SCIENCES PLURI'ELLES LA RECHERCHE SUR LE FLEUVE AU FÉMININ

Speed-dating géant avec des chercheuses !

**Judi 10 novembre de 17h à 20h15**

au Musée Départemental Arles Antique.

Presqu'île de la Vierge romaine - BP 203

13633 13200 Arles



Huit chercheuses vous attendent en audition pour vous parler du Rhône. Suite à cette conférence, vous serez invités à découvrir dans les collections permanentes du Musée Départemental Arles Antique pour un speed-dating géant avec ces chercheuses.

Découvrez les différents enjeux sur lesquels travaillent des scientifiques et posez toutes les questions que vous souhaitez sur leurs recherches et leur métier.

Cet événement est réservé à toute personne, à partir de 15 ans, désireuse d'en apprendre davantage sur le Rhône, et les métiers scientifiques du fleuve.



Proposé par le CPRE Rhône Pays d'Arles  
en partenariat avec le Musée départemental  
Arles antique

Avec la participation de la ZADP (Zoo, Arles, Musée  
National du Rhône), OMR (Office du Rhône,  
Observatoire Humain-Naturel, CRPS,  
RURAC, Tour du Valat, Musée Curie,  
Avec le soutien du CRASE dans son rôle de  
relais auprès des chercheuses.

**GRATUIT** mais sur **INSCRIPTION**  
sur notre site  
<https://www.cprepa.fr/>  
ou par téléphone  
04 90 00 40 00

# INTERVENTION 6/6



Axelle Gisserot  
Designer textile  
Chargée de projet R&D design textile

**A T E L I E R**  
**L U M A**











Tapiserie « Untitled 2021, le bonheur n'est pas drôle toujours », Rirkrit Tiravanija, Drum Café, Luma Arles



# SCIENCES PLURI'ELLES

## LA RECHERCHE SUR LE FLEUVE AU FÉMININ

Speed-dating géant avec des chercheuses !

**Judi 10 novembre de 17h à 20h15**

au Musée Départemental Arles Antique,  
Presqu'île du cirque romain - BP 203  
13633 13200 Arles



Huit chercheuses vous attendent en auditorium pour vous parler du Rhône. Suite à cette conférence, vous serez invités à découvrir dans les collections permanentes du Musée Départemental Arles Antique pour un speed-dating géant avec ces chercheuses !

Découvrez les différents métiers sur lesquels travaillent des scientifiques et posez toutes les questions que vous souhaitez sur leurs recherches et leur métier !

Cet événement s'adresse à toute personne, à partir de 13 ans, désireuse d'en apprendre davantage sur le Rhône, et les métiers scientifiques du fleuve.



Proposé par le CPNE Rhône-Pays d'Arles  
en partenariat avec le Musée départemental  
Arles antique

Avec la participation de la CAPP (Zone d'Inter  
Bassin du Rhône), DRIE (Unité du Rhône),  
ICB (Institut Français de Recherche pour l'Exploitation de la Mer),  
MIRA (Maison de la Recherche sur le Rhône),  
Avec le soutien du CARAE dans son rôle de  
réseau européen des chercheuses

GRATUIT mais sur INSCRIPTION  
sur notre site :

<https://www.epierpa.fr/>

ou par téléphone :

04 90 98 40 09

# 18h20 : PLACE AU SPEED-DATING!